



Opbrengst thema Mobiliteit tijdens Get Connected 071 (8 juni 2017)

Landelijke trends

- Duurzaamheid
Er ontstaat meer aandacht en vraag naar duurzame mobiliteit vanuit Burgers en Bedrijven. Hierdoor ontstaan kansen voor ontwikkeling van duurzame mobiliteitsvormen.
- Verstedelijking
Driekwart van de bevolkingstoename in Nederland vindt de komende decennia plaats in de steden. Dit brengt een uitdaging met zich mee voor de binnenstedelijke bereikbaarheid.
- Mobiliteitsgedrag
Mobiliteitsgedrag verandert, dit brengt nieuwe mobiliteitsvragen met zich mee. Inzet op beïnvloeden van gedrag om een optimale bereikbaarheid te behouden.
- Mobiliteit van de toekomst
De ontwikkeling van nieuwe technologie op het gebied van verkeer en vervoer gaat snel. Deze ontwikkelingen kunnen worden omgezet in regionale kansen door het geven van ruimte om te experimenteren en ondersteunen.

Regionale ambities en dromen

We streven naar duurzame mobiliteit in de 071 regio, dat wil zeggen schoon vervoer met minimale CO2 uitstoot. De regio is bereikbaar met een goede doorstroming, waarbij we kunnen kiezen welke vorm van vervoer we inzetten. De regio maakt hierbij een ontwikkeling van bezit van voertuigen naar gebruik. We stimuleren dit pro actief door te kijken wat we hieraan op korte termijn kunnen bijdragen.

Kansen voor Economie071

- Focussen op de dingen die nu gedaan kunnen worden (laaghangend fruit) → vernieuwende zaken op korte termijn daar moeten we nu aan gaan werken (niet op de onmogelijkheden, hoger niveau etc.), maar nu aan de slag.

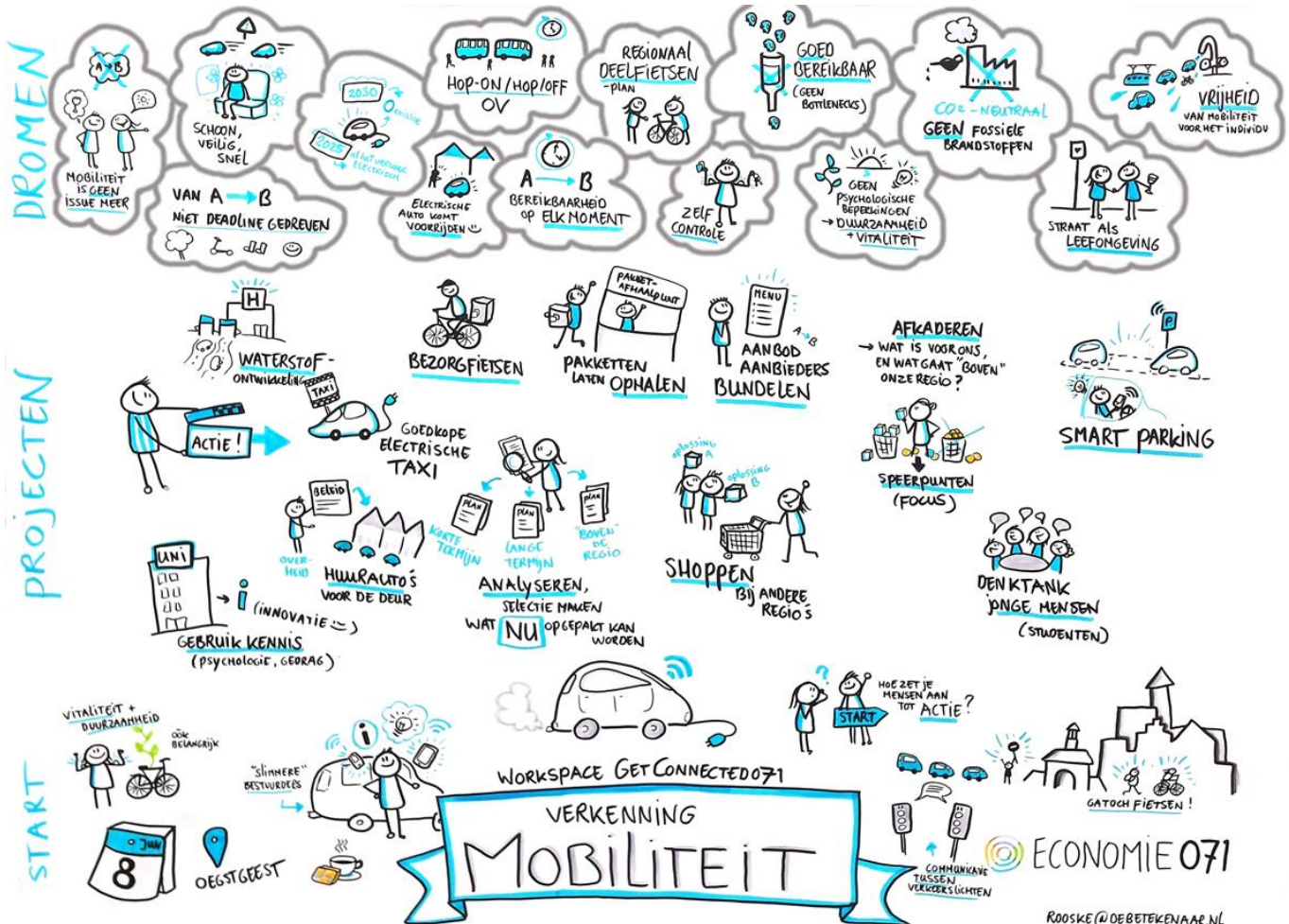
Hiervoor creëren we een Living Lab situatie waarin Ondernemers, kennisinstellingen en Overheden werken aan nieuwe kansen voor mobiliteit in de regio. Denk aan:

- Elektrische bussen zoals pilot Eindhoven
 - Mensen die pakketjes ophalen in plaats van laten bezorgen → nieuw systeem ontwikkelen waardoor er altijd een ophaalpunt in de buurt is, of dat er vanaf die punten bakfietsen rondgaan met pakketjes ipv grote busjes vol.
 - Nieuwe mobiliteit: deelfietsen, nieuwe verbindingen. Kennisontwikkeling vanuit gemeente Leiden met aansluiting van kennispartners: Regionaal deelfietsenplan.
 - Ontwikkeling van waterstoftankstation en productie van waterstof .
 - OV 071 gratis, free mobility.
- Cross over met Internet of Things:
 - Smart Parking
 - Smart stoplichten

Op basis van bevindingen uit de Living Lab situatie moeten er speerpunten worden gemaakt over waar we nu als regio heen willen op mobiliteitsgebied. Dit kan doormiddel van het inzetten van een

mobilititeitsexpert die koers en richting zet met alle partners en voor de regio.
Lectoraten onderzoeken vraagstukken/oplossingen

- Integratie/afstemming netwerken (lopen, OV, auto)
- Integratie/afstemming netwerken
- Free mobility



Wat is een Living Lab?

Een 'living lab' is een 'onderzoeksomgeving' waarbij gelijktijdig onderzoek en innovatie plaatsvinden volgens het principe van co-creatie en participatief ontwerpen. Via het Web kunnen nu gemakkelijker grotere groepen consumenten/burgers betrokken worden.

Al in een vroegtijdig stadium van ontwikkeling worden eindgebruikers (consumenten) betrokken bij het innovatieproces door ze mee te laten denken over nieuwe mogelijkheden, mee te laten ontwerpen en door ze concepten en prototypes te laten gebruiken in hun eigen omgeving en te kijken naar hun ervaringen.

Overheden kunnen gebruik maken van living labs om burgers al vroeg te laten meedenken (bijv, ideeën en suggesties) bij de voorbereiding en ontwikkeling van nieuw beleid en regelgeving; en de effecten voor burgers te ontdekken en evalueren voordat het beleid daadwerkelijk wordt geïmplementeerd.

- Een living lab is een voorbeeld van co-creatie waarbij bedrijven, overheden, ontwerpers, onderzoekers en gebruikers samen innoveren. Dit betekent een andere organisatievorm en proces dan klassieke innovatietrajecten.
- Een living lab combineert sociale en technologische innovatie in één programma: er worden nieuwe producten ontwikkeld en tegelijkertijd wordt het gedrag van de eindgebruikers beïnvloedt doordat ze direct betrokken zijn en nieuwe mogelijkheden krijgen (om hun handelingsperspectief te vergroten)
- Een living lab is een vorm van mee open innovatie omdat het onderzoek en ontwikkeling van bedrijven nog meer in open netwerken plaatsvindt met toeleveranciers, ontwerpers en onderzoekers buiten de eigen organisatie en met eindgebruikers.
- Een living lab kan een verzameling projecten zijn die onderling van elkaar leren en ervaring uitwisselen. Bedrijven, overheden, burgers en andere organisaties kunnen daarbij veel van elkaar leren: de principes van het participatief ontwerpen zijn immers dezelfde voor alle partijen.

